

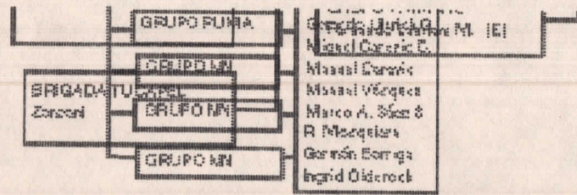
ESTRUCTURA ORGÁNICA

DE LA DINA

**ERIKA HENNINGS C.
VIVIANA URIBE T.
CARMEN BARRERA H.**

SANTIAGO, MARZO DE 1996

GRUPO AYISA
Michael Townday
Alejandro Domínguez
Zora
Lupa
Pérez



Gerardo Jurado
Marco Antonio M. (E)
Miguel Cornejo E.
Masael Cornejo
Misael Viqueza
Marco A. Sáenz
R. Macqulera
Germán Borja
Ingrid Odeirock

DIR. DINA
MANUEL CONTRERAS S.
Coronel Ejército

DIRECCION DE OPERACIONES
PEDRO ESPINOZA BRAVO (C)

AYUDANTIA
PALMIRA ALMUNA G.
SERGIO IVAN COFRE
JAIME RUBILAR OCAMPO

PLANA MAYOR
ROLF WENDEROTH P.
EUGENIO FIEDRHOUSE

SECRETARIA PRIVADA
MARIA ALICIA URIBE
SECRETARIA DACTIL.
MARIA C. GUILDRAN

BRIGADA INT. METROPOLITANA - 6 U.M.
CESAR MARIQUEZ MOYANO
PEDRO ESPINOZA BRAVO
MARCELO MOREN BRITO

BRIGADA CAUPLICAN
MARCELO MOREN BRITO
MIGUEL KRASSNOFF P.M.

GRUPO HALCON
Miguel Krassnoff - Jefe (C)

GRUPO AGUILA
Ricardo Lawrence Mires - Jefe (C)

GRUPO TUCAN
Gerardo Gadeo Garcia - Jefe (C)

GRUPO VAMPIRO
Fernando Lauriani M. - Jefe (E)

BRIGADA PUREN
Gerardo Alvarado

GRUPO PLUMA
Gerardo Ulrich G.
Miguel Casovic C.
Manuel Casovic
Manuel Viqueza

GRUPO NN
Marco A. Siles S.
R. Mosquera

GRUPO NN
Germán Barriga
Ignacio Ojeda

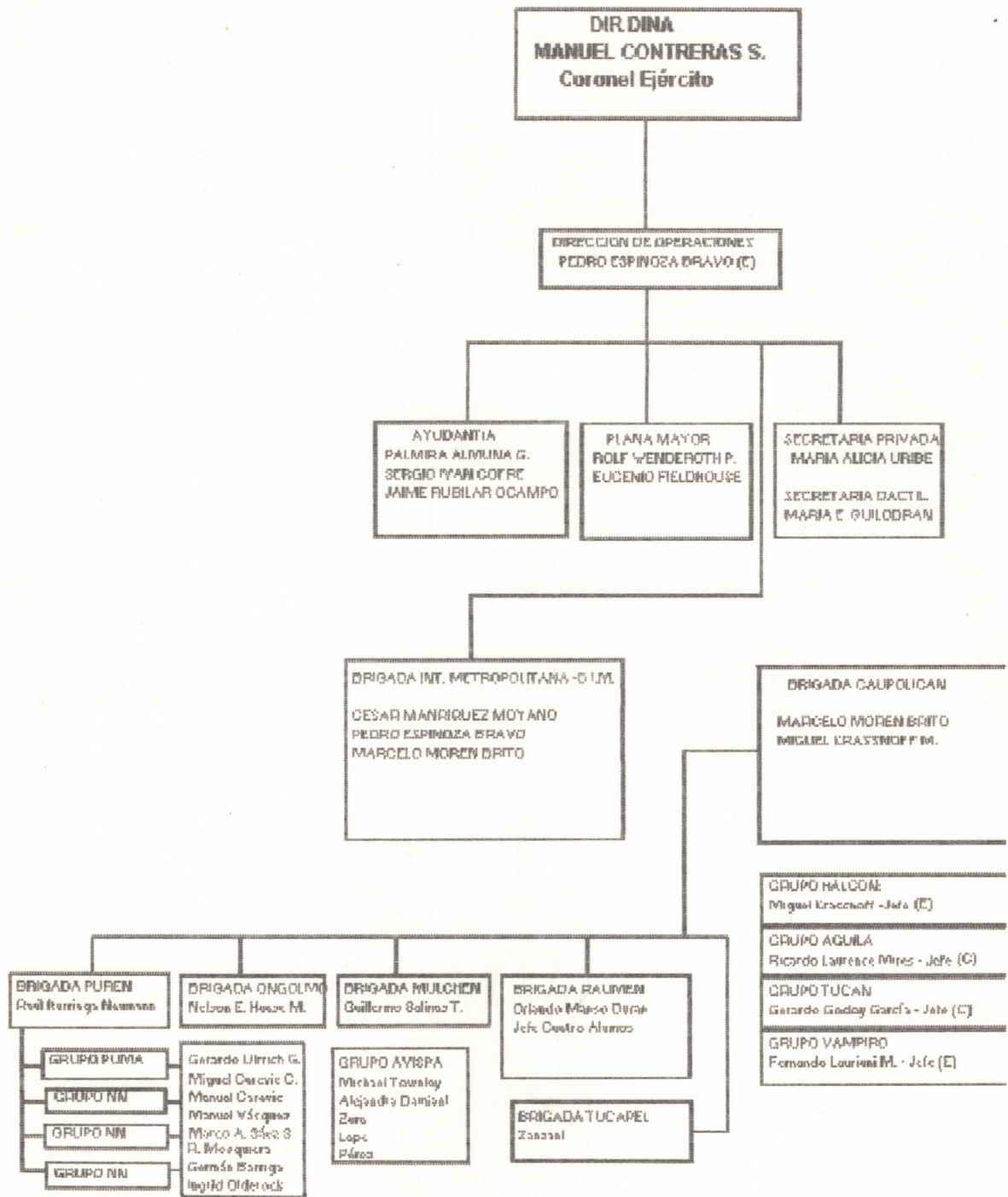
BRIGADA ONGOLMO
Nelson E. Heese M.L.

BRIGADA MUNCHEN
Guillermo Salinas T.

GRUPO AVISPA
Michael Towatoy
Aljaido Davival
Zero
Lapa
Rúpa

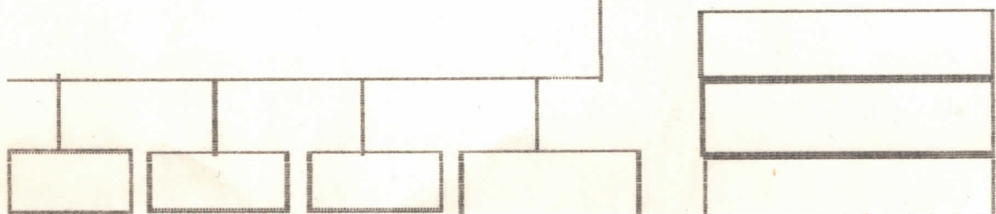
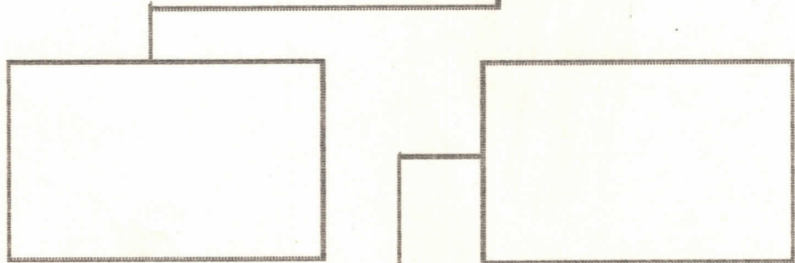
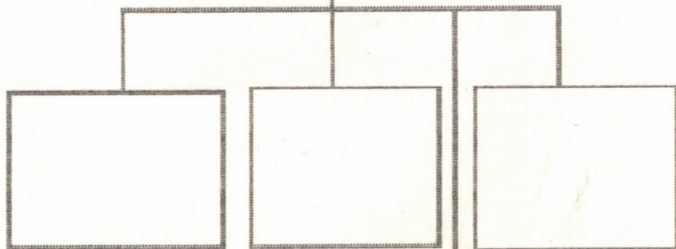
BRIGADA RAUVEN
Orlando Maseo Orta
Jefe Castro Aleman

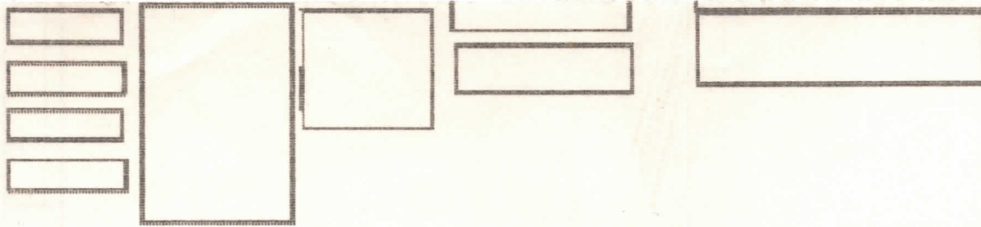
BRIGADA TUCAPEL
Zacarias



DIR DINA
MANUEL CONTRERAS S.
Coronel Ejército

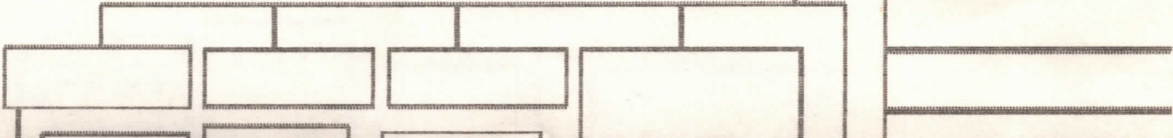
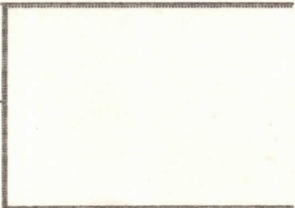
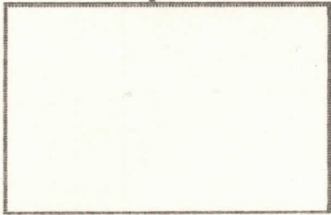
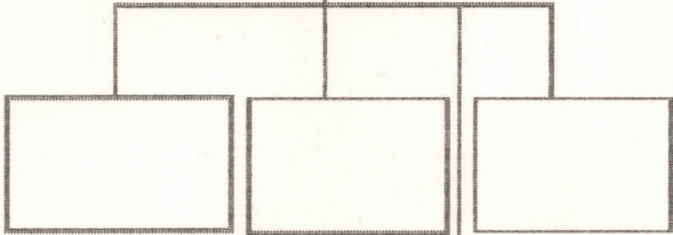
DIRECCION OPERACIONES
PEDRO ESPINOZA BRAVO
General Ejército





DIR DINA
MANUEL CONTRERAS S.
Coronel Ejército

DIRECCION OPERACIONES
PEDRO ESPINOZA BRAVO
General Ejército



Director DINA
M. Contreras S.

ESTADO MAYOR DE LA DINA

- Rolff Wanderoth
- César Manríquez Bravo
- Vianel Valdivieso
- Raúl Iruriaga Newman
- Hernán Brantes Martínez
- Marcelo Moren Brito
- Maximiliano Ferrer Lima
- Víctor Hugo Barría
- Germán Barriga Muñoz

Cocina Director DINA
Luz Constanza Casallo

Secretaría Ejecutiva
Néida Gutiérrez Rivera

76-78 Asesoría Jurídica: Ab. Alonso y Ab. Miguel Ángel Pardo Vences
79-78 Dpto. Jurídico: Coronel Blanchete y Abogados Víctor Gómez Gallegos • Miguel Ángel Poblete • Víctor Manuel Aviles Mejías • Guido Pol Carayachea

Secretaría de Radiodifusión
Novia Yessenia Cole

Secretaría de Dactilografía
Mireya Bustago

Estadística

Ordenanza

Conductor

Unidad de Microfichas

Oficina Relaciones Públicas
Roberto Araya Silva
locutor de San Antonio

Subdirección DINA
Coronel Gerónimo Paríño Henríquez (2)
Mario John Barrera
Rolando García Le Blanc (19)

Secretaría General DINA (hasta 1976)
Juan Orlando Saldaa Stappung

Vicesecretaría DINA
Humberto Galcía

Info Detenido
Suboficial Mayor Lucero

Departamento Económico
76-77 Raúl Eduardo Iruriaga Newman

Departamento Financiero
• Humberto Clavero Aránguez
• Hubert Fuchs
• Marcos Acuña Ramos
• Salvador Lisboa
• Lautaro Villar Requena
• Alberto Elissalde
• Miguel Ángel Poblete
• Sergio Peñalosa Maruscic
• Pedro Tichauer

Departamento Operaciones Sociológicas
• Enrique Cowell Mansilla
• Periodista Chapa Amaris
• Silvia Pinto y su esposo
• Daniel Galleguillos

Departamento de Personal
coronel Alberto Elissalde Müller

Departamento de Telecomunicaciones
coronel Vianel Valdivieso C.

Contrainteligencia

Agentes Femeninos
jefa mayor de carabineros
Pauymina Almuna Guzmán

Equipos a cargo de sistema electrónico
Coronel General Cantel Puerto
Alarmas y circuito cerrado de T.V. en el Cuartel Central

Secretaría
Sonia

2º Jefe Jorge Carlos Aros Peñagoya, a cargo de equipos central telefónica, móviles con radio grabación, audio T.V., intercepción telefónica, contactos CTC-Entel

Doble Documentación
Esa (funcionaria Gabinete Nacional)

Documentación
Hojas de Vida

Bienestar

Casinos Cuartel General
chicolas • secretarios • suboficiales

Relaciones con FFAA
Cursos • Cooperación
• Vinculos / Agentes
• Instituciones • Cajas • Seguros

Interacción Agente
Logística
Orlando Jactivo

Clima
Londra
Sonia Jactivo

Asistencia Social
Sonia Aguilera

Inventarios
Adquisición / Cotización materiales, casas, cuarteles, vales de ropa

Tribunales
apoyo frente a demandas por pensión alimenticia y de otra índole

Brigada Int. Reglamentos BIZ

Las Rocas de Santo Domingo

Parral (C. Dignidad)
Fdo. Luis Gómez Segovia

Valdivia
1976 Gerardo Alejandro Hüber Olivares

Arica
Ten. Coronel Raúl del Canto

La Serena
1977 Mario Alejandro Jara Seguel

Valparaíso

Brigada Puren
Pa] 1975 E. Iruriaga N. ("Elías")

Brigada Ongolmo
Nelson Edgardo Haase Massee

Agrupación Puma

Agrupación N.N.

Agrupación N.N.

Agrupación N.N.

Gerardo E. Ulrich Gonzalez
Miguel Carevich Cubillos
Manuel Carevich
Manuel Vázquez Ch.
M. Antonio Sáez Soaveña
Rolando Mosquera Jara
Germán Barriga Muñoz
Ingrid Olerock

La estructura de la DINA

Un ente poderoso

Pocas horas requirió el coronel Juan Manuel Contreras Sepúlveda para asumir el control de la provincia de San Antonio, el llamado "puerto rojo". A partir del golpe de Estado, y desde su centro de operaciones en la Escuela de Ingenieros Militares de Tejas Verdes, comenzó a imponer con mano de hierro el nuevo régimen.

Durante los dos meses que siguieron al golpe los servicios de inteligencia de las distintas ramas de

las Fuerzas Armadas se vieron sobrepasados en su capacidad. El SIFA (Servicio de Inteligencia de la Fuerza Aérea), bajo el mando del comandante Edgard Ceballos Jones, centró su trabajo en la represión al MIR, que seguía la consigna de no asi-

larse y, aunque pequeño y poco poderoso, constituía el principal grupo armado de resistencia.

Mientras, miles de detenidos y toneladas de documentos incautados a los partidos políticos de la UP quedaron en manos de los restantes servicios de in-

teligencia.

En noviembre de 1973, y en ese mismo contexto, Contreras dio a conocer su plan sobre una nueva organización para coordinar todas las tareas de seguridad. Nació la Dirección de Inteligencia Nacional (DINA), un ente suprains-

titucional y que sería conformado por integrantes de todas las ramas de las Fuerzas Armadas y de Orden. El servicio quedaría bajo el mando directo del Presidente de la Junta de Gobierno.

Pese a los recelos de los demás servicios de in-

teligencia, por los poderes omnipotentes que se conferían a Contreras y la inexistencia de reglamentos que justificaran su creación, la DINA comenzó a estructurarse de inmediato.

A fines de noviembre centenares de reclutas y oficiales ingresaron al primer curso de inteligencia de la DINA, en Tejas Verdes. Poco después, y al alero de la recién creada Secretaría Ejecutiva Nacional de Detenidos (Sendet), comenzarían a trabajar en la clasificación e interro-